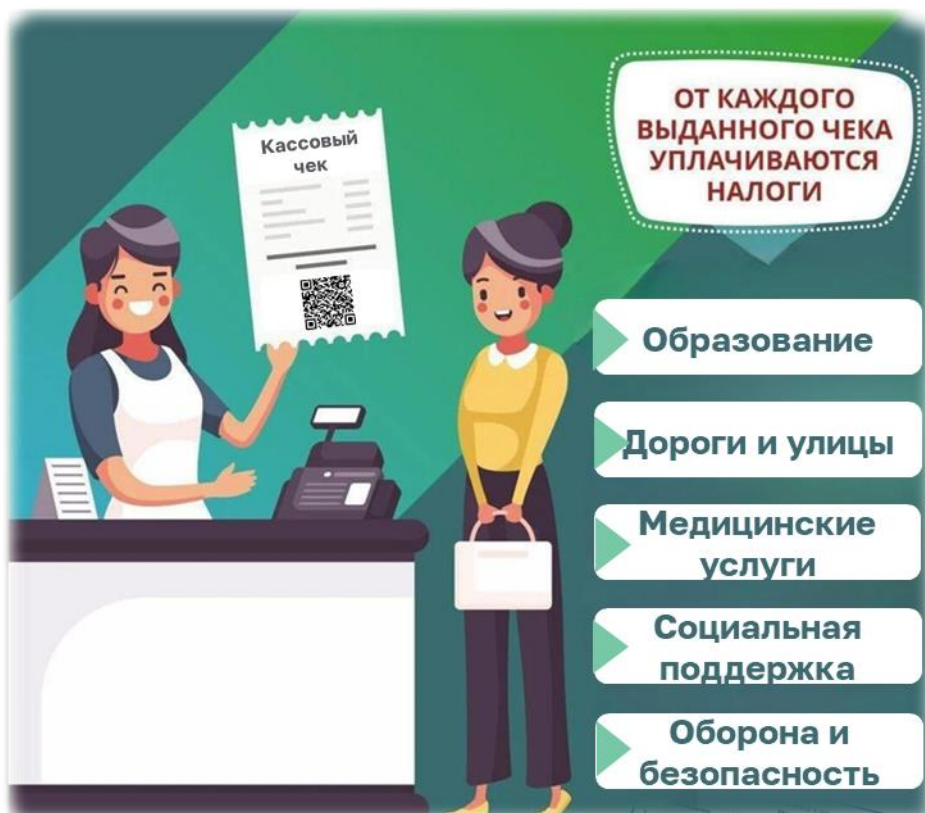




ФЕДЕРАЛЬНАЯ
НАЛОГОВАЯ СЛУЖБА

Отраслевой проект ФНС России
«ОБЩЕСТВЕННОЕ ПИТАНИЕ»

УПРАВЛЕНИЕ ФЕДЕРАЛЬНОЙ НАЛОГОВОЙ СЛУЖБЫ
ПО Г. МОСКВЕ



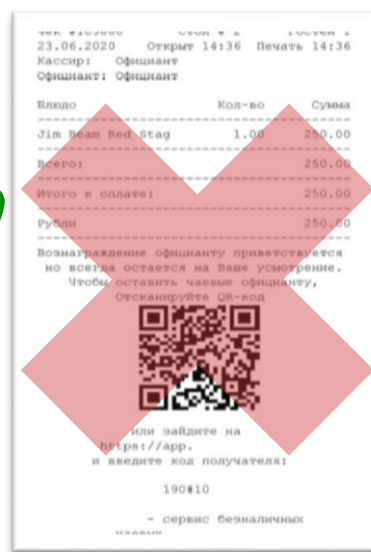
ОТ КАЖДОГО
ВЫДАННОГО ЧЕКА
УПЛАЧИВАЮТСЯ
НАЛОГИ

- Образование
- Дороги и улицы
- Медицинские услуги
- Социальная поддержка
- Оборона и безопасность

Кассовый чек – документ, который подтверждает покупку товара или оказание услуги.

Пречек – это ознакомительный счет, в котором прописаны все блюда и итоговая сумма оказанной услуги общественного питания.

**ПРИ ПОКУПКЕ
ТРЕБУЙТЕ
КАССОВЫЙ
ЧЕК!**



Информацию о порядке применения ККТ можно получить:

www.kkt-online.nalog.ru



8 (800) 222-22-22

Бесплатный многоканальный телефон контакт-центра ФНС России